

スピンドルに目が付きます

カメラを主軸に装着しワークを取付た状態で画面確認

特許取得済み

ワークを外すことなく素早く加工状況を確認できます

観たいポイントを
すぐに観測できる

AMATERASU

推奨 日進工具(株)様

加工状況を機上で拡大チェック(最大倍率200倍)

商品名：AMATERASU

【こんな企業様にご使用頂けます】

- ・立型3軸/5軸のMC機を使用している企業

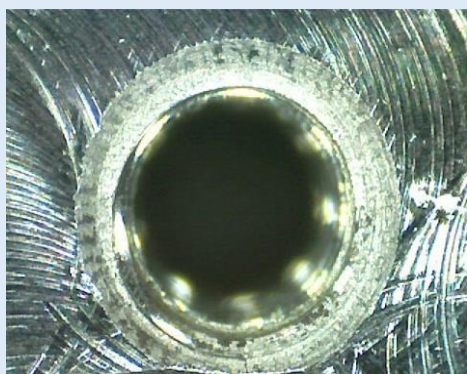
【キットの特徴】

- ・MC機の主軸とカメラ光軸を同一軸線上に合わせられます(特許取得済み)
- ・見たい場所にワーク座標値の指令(プログラム)で瞬時に移動できます。
- ・ワンタッチで装着、ワークを観測可能です
- ・使用条件 (画像操作には専用アプリが必要です)
専用アプリのダウンロードが必要(当社提供タブレットには設定済み)
それにより無線接続で画像の確認、寸法計測、(タブレット)記録 できます

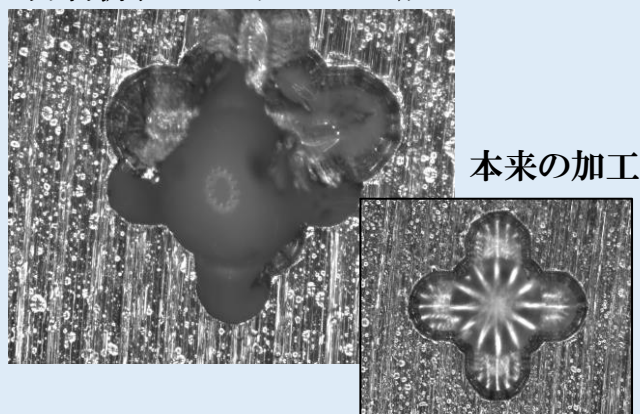
【ニーズ例】

- ・加工途中で、プログラムのミス、刃物の折れ、エッジの状態などをチェックしたい
- ・加工途中でワークを外さずに機上で簡易チェックを実施したい
- ・作業経過を撮影して、社内の加工技術ノウハウ蓄積に役立てたい
- ・お客様向けの検査報告用に活用したい 等

【穴加工の仕上がり状態チェック】



【プログラムのミス、刃物の折れ】
刃物折れプログラムミスの加工



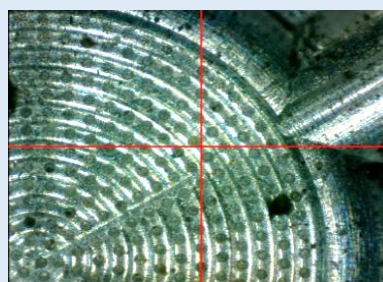
本来の加工

【2つのパターンにて簡易チェックできます。①画像測定 ②マシニング機械数座標値】

① タブレット上の画像をタッチして任意間の距離を測定



② 画面上の十字線とMC機械座標値を用いて測定

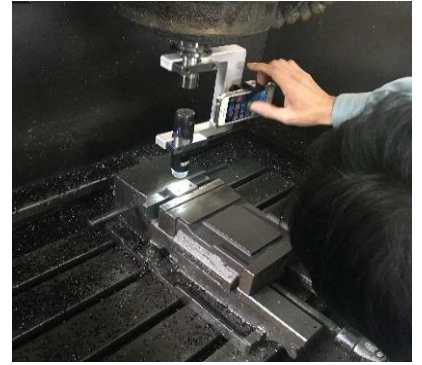


画面上の十字線

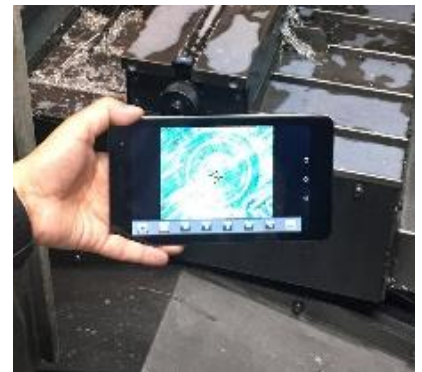
機械座標	
X	-227.157
Y	-322.344
Z	-385.146

機械座標値

ユニット 基本構造



手軽に装着できます



確認画像をタブレットで観測・記録

同軸線上

- ・スピンドル軸
- ・カメラ光軸
- ・加工ポイント

上手に使うためのポイント 【参照】説明動画 <http://www.irisoseimitsu.co.jp>

【プログラム指令でカメラワークを行う為の操作手順】

- ① カメラの倍率を固定します。(重要)
- ② 本体を主軸に装着します。
- ③ ワーク基準 (Z0の面) 高さにAMATERASUのカメラのピントが合うように工具長補正の設定を行う

この作業をおこなうことでワーク座標と同じプログラムで見たい場所を瞬時に撮影できます。

AMATERASUセット

【セット内容】

- ① 充電式デジタルカメラ一式(200倍)
MC機主軸装着用ステイ(汎用コレット付き)
シャंक径Φ6mm
タブレット装着用ステイ(10インチ対応)
- ② 専用ケース
- ③ タブレット(専用アプリダウンロード済み)
- ④ 保証書

【サイズ】

全長 約180mm(カメラ装着時)
重量 0.55g(タブレット除く)

【価格】 1セット オープン価格
保証期間 1年間

【販売】 販売・製造 ㈱入曽精密

【ご注意】

- * 本製品を工作機械に装着中に絶対に主軸を回転させないでください。
- * 工作機械の知識がない人や十分な訓練を受けていない人に使用させないでください
- * カメラ、タブレット使用方法および機器の御質問は、スリーアールソリューション株式会社 宛(TEL 092-260-3031)へお願い致します。
- * 機能を向上させるために事前の報告なく仕様を変更することがございます。予めご了承ください。
- * 通常在庫している商品ですが、受注状況によって納期がかかる場合があります。



カメラ部分 主な仕様

型番	3R製 3R-WM401WiFi
センサー画素数	約130万画素
通信範囲	約5m
倍率	10倍～200倍
電源方式	充電式(リチウムイオンポリマー充電電池)
動作時間	約3時間
外形	約Φ36×142
重量	約82g
但書	防水仕様ではありません
付属品	本体/レンズカバー 3ヶ/専用スタンド/ホルダー/miniUSBケーブル/簡易スケール/AC・USB変換アダプター/取扱説明書兼保証書

ステイ部分 主な仕様

重量	0.55kg
全長	180mm(標準長:カメラ位置によって変動)
横	135mm(タブレット取付ステイを除く)
幅	70mm
X軸調整幅	±3.2mm
Y軸調整幅	±3.2mm

※セットのお試し用タブレットはASUS社製で、機種はその度ごとに異なります。

FAXご注文票 商品販売部 (Fax: 04-2934-4630 mail: info@iriso-seimitsu.co.jp)
「㈱入曽精密」HPでもご注文頂けます(<http://www.iriso-seimitsu.co.jp/>)

御社名			
ご部署名			
ご担当者様			
お届け先 ご住所	〒		
お電話番号		FAX番号	
メール アドレス	@	御注文数	

【お振込先】 埼玉りそな銀行 入間支店 当座預金 0702584 株式会社入曽精密

- * お振込み合計金額 オープン価格(本体(税込)+送料(税込))
- * お振込み確認後、商品を発送させていただきます。お振込み手数料はお客様ご負担でお願い致します。
- * ご注文後、当社の5営業日以内までにお振込みがない場合、ご注文をお取り消しさせていただきます。